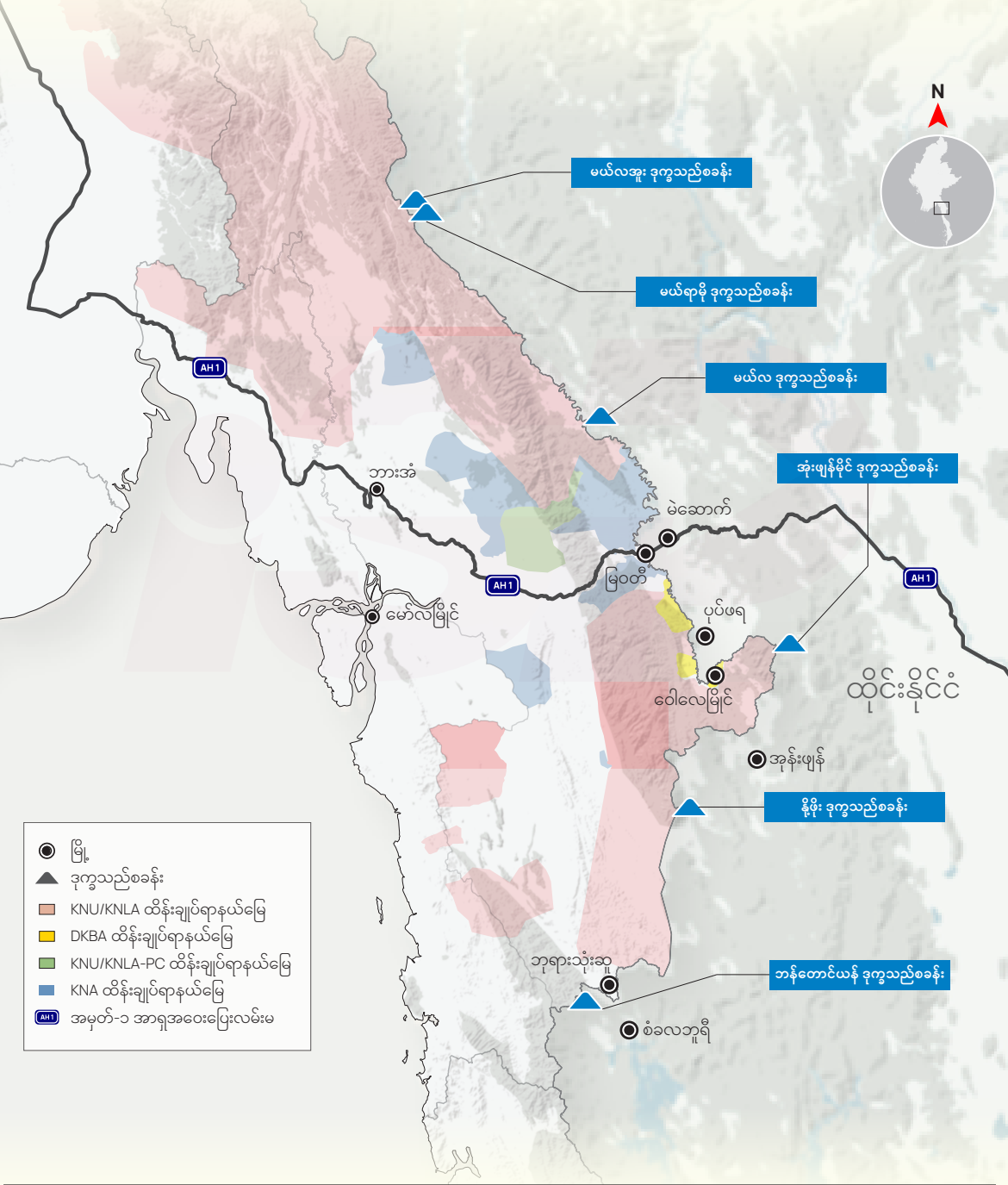


ကရင်ပြည်နယ်နှင့် ထိစပ်နေသော ဒုက္ခသည်စခန်း ခြောက်ခုရှိ

မြန်မာ-ထိုင်းနယ်စပ်တွင် ဒုက္ခသည်စခန်းပေါင်း ကိုးခုရှိပြီး ခြောက်ခုမှာ ကရင်ပြည်နယ်နှင့် ထိစပ်နေသည့် နယ်စပ်မျဉ်း တလျှောက်တွင် ရှိသည်။ ၎င်းတို့အနက် မယ်လဒုက္ခသည်စခန်းသည် အကြီးဆုံးဖြစ်သည်။ The Border Consortium ၏ ၂၀၂၅ ခုနှစ် ဒီဇင်ဘာလ ထုတ်ပြန်ချက်အရ မယ်လဒုက္ခသည်စခန်းတွင် လူဦးရေ ၃၇,၃၆၃ ယောက် ရှိသည်။



ဒေတာအချက်အလက် - ၂၀၂၅ ခုနှစ် ဒီဇင်ဘာလအထိ။ ISP-Myanmar ၏ တရုတ်ရေးရာလေ့လာမှု (China Studies) နှင့် ပဋိပက္ခ၊ ပြဿနာများနှင့် လုံခြုံရေးဆိုင်ရာ လေ့လာမှု (Conflict, Peace and Security Studies) သုတေသနပြုလေ့လာချက်များထဲက တစ်စိတ်တစ်ပိုင်းဖြစ်သည်။ ဒေတာရရှိမှုအကန့်အသတ်နှင့် နည်းနာပိုင်းမူကွဲများကြောင့် ကွဲလွဲမှုတစ်ခုခု ရှိကောင်းရှိနိုင်ပါသည်။