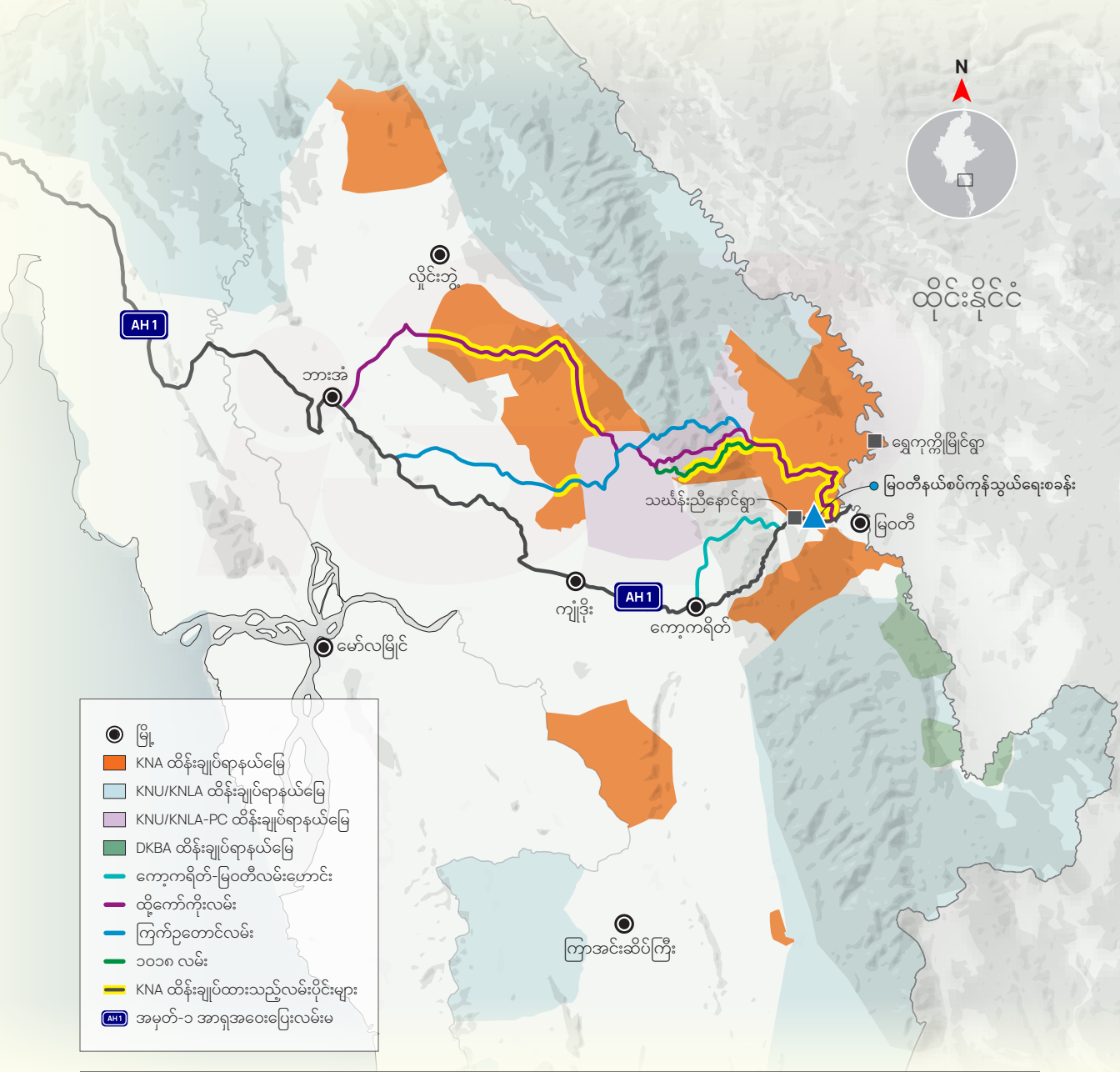


# မြန်မာ-ထိုင်း နယ်စပ်ကုန်သွယ်ရေး အချက်အချာနေရာများကို KNA ထိန်းချုပ်ထား

ကရင်ပြည်နယ်ရှိ မြန်မာ-ထိုင်း နယ်စပ်ကုန်သွယ်ရေးအတွက် အရေးပါသောနေရာများကို KNA က ထိန်းချုပ်ထားသည်။ အစားထိုးကုန်သွယ်ရေးလမ်းကြောင်းများဖြစ်သည့် ထိုကော်ကိုးလမ်း၊ ကြက်ဥတောင်လမ်းနှင့် ၁၀၁၈ လမ်းများကိုမူ အခြားကရင်လက်နက်ကိုင်တပ်ဖွဲ့များနှင့်အတူ KNA က မျှဝေထိန်းချုပ်ထားသည်။ ထို့အပြင် နယ်စပ်ကုန်သွယ်ရေးတွင် အချက်အချာကျသည့် မြဝတီမြို့နယ်တွင်လည်း သယ်နန်းညီနောင်ရွာကနေ ရွှေကုက္ကိုမြိုင်အထိ KNA တပ်များ ဖြန့်ကြက်ထားသည်။



ဒေတာအချက်အလက် - ၂၀၂၆ ခုနှစ် မတ် ၁၂ ရက်အထိ။ ISP-Myanmar ၏ တရုတ်ရေးရာလေ့လာမှု (China Studies) နှင့် ပဋိပက္ခ၊ ငြိမ်းချမ်းရေးနှင့် လုံခြုံရေးဆိုင်ရာ လေ့လာမှု (Conflict, Peace and Security Studies) သုတေသနပြုလေ့လာချက်များထဲက တစ်စိတ်တစ်ပိုင်းဖြစ်သည်။ ဒေတာရရှိမှုအကန့်အသတ်နှင့် နည်းနာပိုင်းမူကွဲများကြောင့် ကွဲလွဲမှုတစ်ခုခု ရှိကောင်းရှိနိုင်ပါသည်။